

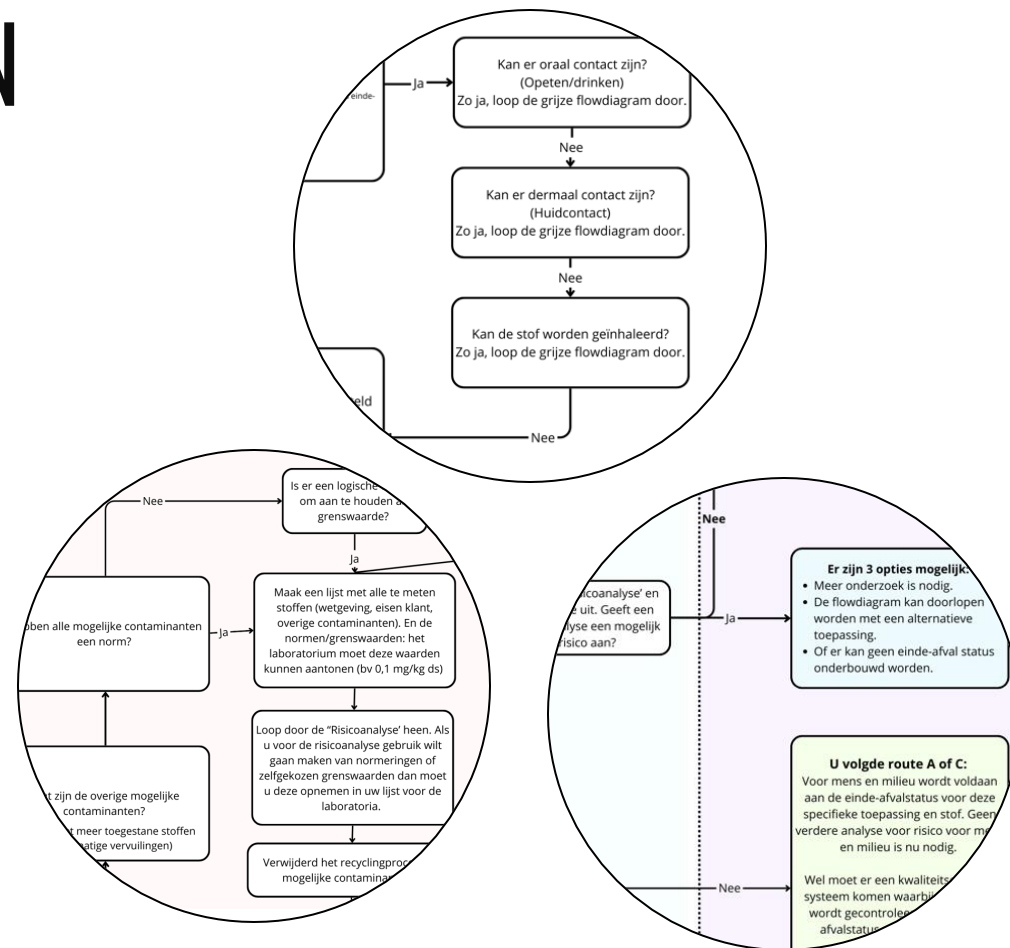


# TOOL ZELFBEOORDELING GRONDSTOF 1.0

## OPGEBOUWD IN 4 ONDERDELEN

Tool Zelfbeoordeling bestaat (vooralsnog) uit:

1. Inhoudsopgave tool
2. Stappenplan op hoofdlijnen
3. Routebepaler risicobeoordeling mens & milieu
4. 4 routes: gedetailleerde procesflows voor risicobeoordeling mens & milieu



Impressie procesflows

Uitgewerkte versie beschikbaar in overleg

# 1. INHOUDSOPGAVE ONDERDELEN TOOL

Helder overzicht van informatie om sneller tot de juiste inzichten te komen. Op dit moment is deze informatie gefragmenteerd en niet centraal beschikbaar.

**Status concept:** inhoudsopgave, achterliggende info nog niet (volledig) uitgewerkt.

## Concept inhoudsopgave Tool

### *Inleiding, scope, begripsvorming*

1. Inleiding, context, einde-afvalcriteria etc.
2. Heb ik een grondstofstatus nodig?
3. Toelichting op zelfbeoordeling als middel om grondstofstatus vorm te geven.

### *Vorbereidende vragen/oriëntatie/informatie verzamelen*

4. Voor welk doel/welke fase is een zelfbeoordeling nodig?
5. Hoe ziet de keten eruit en waar in de keten einde-afval realiseren en met wie?
6. Wat is bekend over de stof? Is er al eerder onderzoek gedaan naar specifieke grondstof en de afvalstroom waaruit deze is gewonnen (i.v.m. contaminanten)?

### *Einde afval criteria: informatie en achtergrond voor de onderbouwing*

7. Einde-afval criterium 1 en 2: praktische tips (handreiking afvalstof of product bevat veel guidance)
8. Einde-afval criterium 3: welke generieke wetgeving is van toepassing (overzicht). In kaart brengen welke specifieke wetgeving van toepassing is voor de afvalstroom (input) en/of toepassing (output)
9. Einde-afvalcriterium 4: Hoe risicobeoordeling uitvoeren voor het “restrisco”. Handvatten voor invulling ‘veilig voor mens en milieu’. Welk perspectief je hierbij kunt kiezen.

### *Procesflows Risicobeoordeling*

10. Keuze procesflow voor de risicobeoordeling [einde-afval criterium 3 en 4]
11. De procesflows (1 per categorie) om te komen tot een Einde-afvaldossier

### *Overige: tip, tricks en informatiebronnen*

12. Tips en tricks t.a.v. analyses, monsternamen, risicoanalyse (dat wat je niet kunt vinden in SSML), Verwijzing naar info/hulpmiddelen voor uitvoering risicoanalyse.
13. Monitoring en kwaliteitsbewaking.
14. Een overzicht van de gewenste taken, bevoegdheden en verantwoordelijkheden in het proces van het opstellen van een Einde afvaldossier (houder, afnemer, Omgevingsdienst, RIVM, laboratoria etc.)
15. Een overzicht van partijen die certificeren, met daarbij welke partij voor welke grondstoffen/toepassingen geschikt is, welke dienst ze leveren, wat ze kosten, etc.
16. Een overzicht van partijen die de labonderzoeken kunnen doen, met daarbij welke partij voor welke grondstoffen/toepassingen geschikt is, welke dienst ze leveren, kosten, doorlooptijd is etc.
17. Positionering ten aanzien van andere handreikingen (I&W, toets RWS etc.)

## 2. STAPPENPLAN OP HOOFDLIJNEN

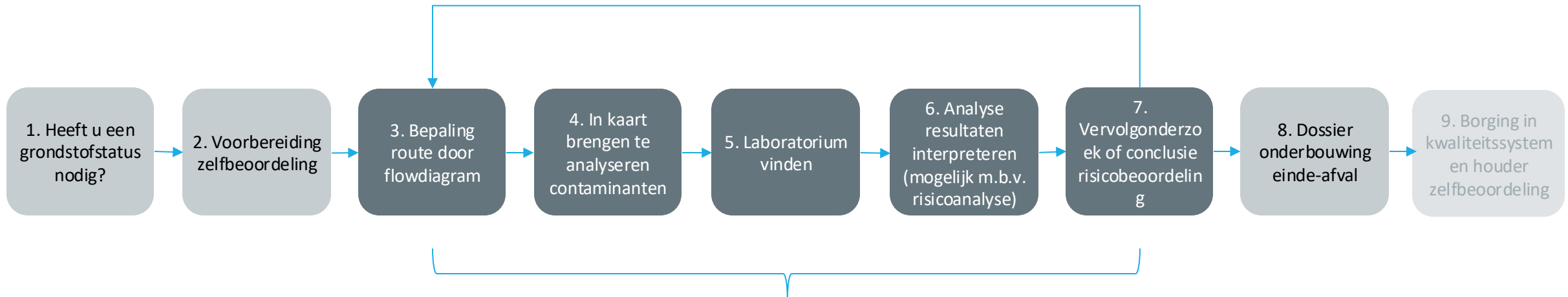
Stap 1. Heeft u een grondstofstatus nodig?

Stap 2. Voorbereiding zelfbeoordeling

Stap 3-7. Risicobeoordeling

Stap 8. Dossier opstellen

Stap 9. Borging in kwaliteitssysteem

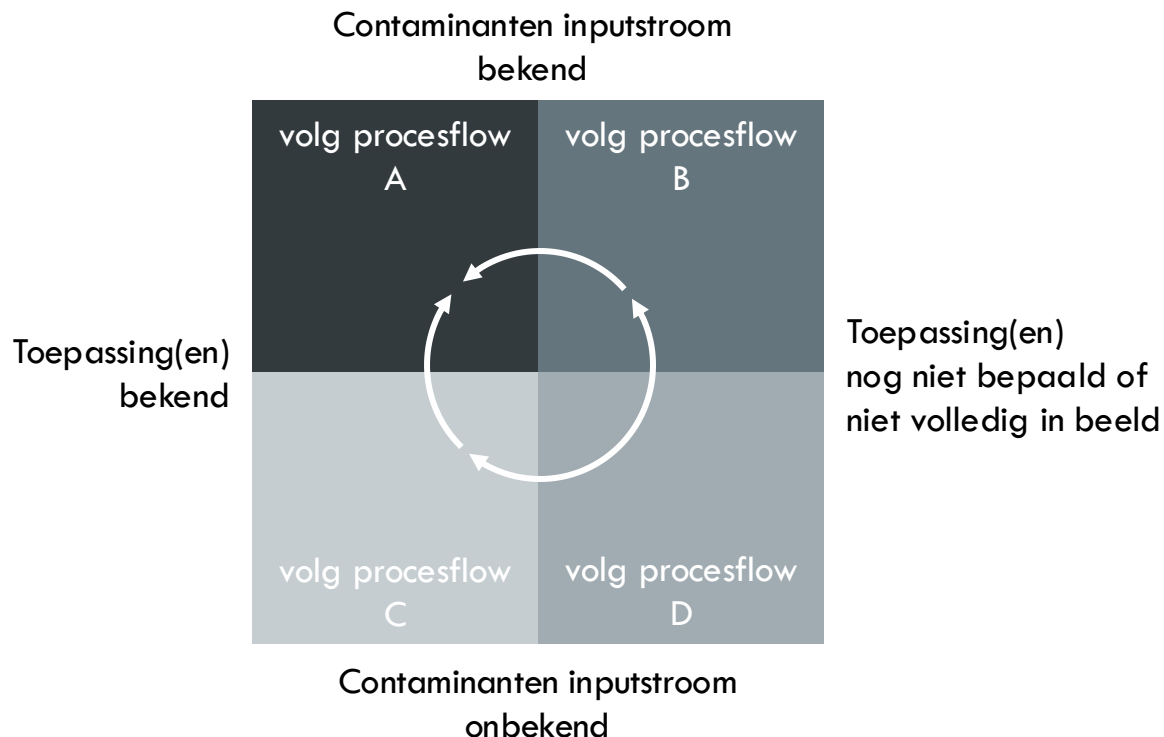


Procesflow risicobeoordeling

# 3. ROUTE BEPALER: RISICOBEOORDELING

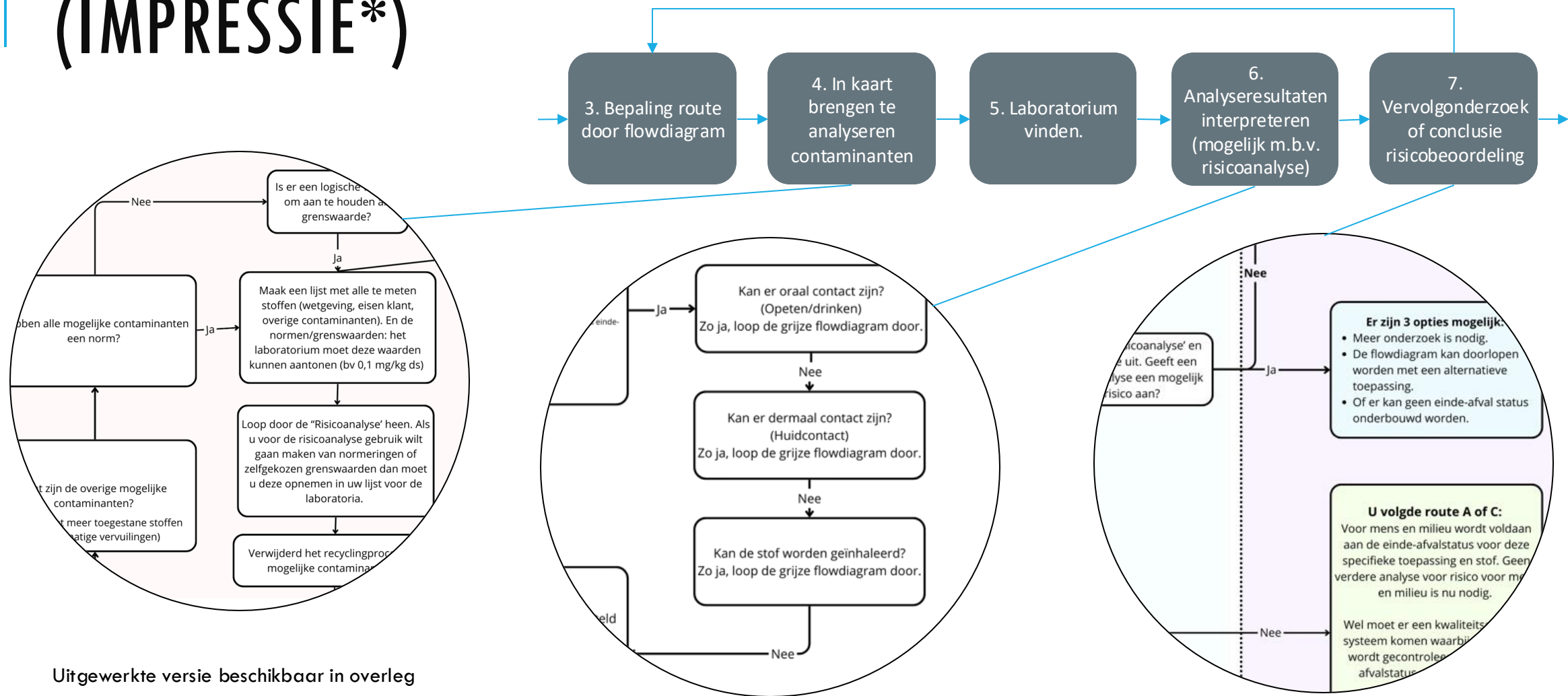
## MENS & MILIEU

### Kies route voor risicobeoordeling



- 4<sup>e</sup> afvalcriterium **lastigste**: risicobeoordeling mens & milieu.
- **Risicobeoordeling mens & milieu**: 'het gebruik van de stof of het voorwerp heeft over het geheel genomen geen ongunstige effecten voor het milieu of de menselijke gezondheid.'
- **Routebepaler ontwikkeld**: contaminanten in feedstock en beoogde toepassing bepalen de te volgen procesflow voor risicobeoordeling.  
***Bijvoorbeeld** een casus waarin de toepassing en contaminanten in de feed stock/het product nog onbekend zijn (kwadrant D) vraagt om een heel andere aanpak dan de situatie waarin de beoogde toepassing en samenstelling al wel bekend zijn (kwadrant A).*
- **Aanpak risicobeoordeling verandert naarmate kennis in de keten toeneemt** bijvoorbeeld van kwadrant D via B of C richting kwadrant A.

# 4. UITWERKING 4 PROCESFLOWS RISICOBEOORDELING (IMPRESSIE\*)



Uitgewerkte versie beschikbaar in overleg